

100 AÑOS

BAJO TU MANTO

EDICIÓN ESPECIAL POR EL CENTENARIO DEL PATRONAZGO DE LA
INMACULADA CONCEPCIÓN (1925-2025).

FOTOGRAFÍA: JOSÉ BAREA

EL COFRADE
LINENSE





Índice

- 03 Editorial
- 04 El contexto histórico
1925: El origen del patronazgo
- 09 El Centenario, hoy
- 12 Entrevista a la
Hermana Mayor
- 15 La Inmaculada, icono del
arte y la fe
- 18 El Centenario en fotos
- 23 La salida extraordinaria

Cien años, una historia que merece ser contada



En 1925, La Línea de la Concepción proclamaba a la Inmaculada Concepción como su Patrona. Un siglo después, esa declaración no ha quedado en un gesto simbólico ni en un recuerdo lejano.

Desde El Cofrade Linense hemos querido aportar nuestro granito de arena con esta publicación especial, elaborada desde el respeto, el interés informativo y el compromiso con nuestra ciudad.

En estas páginas hemos intentado recoger una visión completa de lo que significa este centenario: su contexto histórico, los actos que lo rodean, el papel de la Hermandad, la evolución patrimonial, y también la huella que la Inmaculada ha dejado en la vida de muchas personas.

Gracias a quienes han colaborado y a quienes han dedicado tiempo, material o palabras para que este número vea la luz.

El Cofrade Linense

Julio de 2025



FOTOGRAFÍA: ROBERTO PECINO



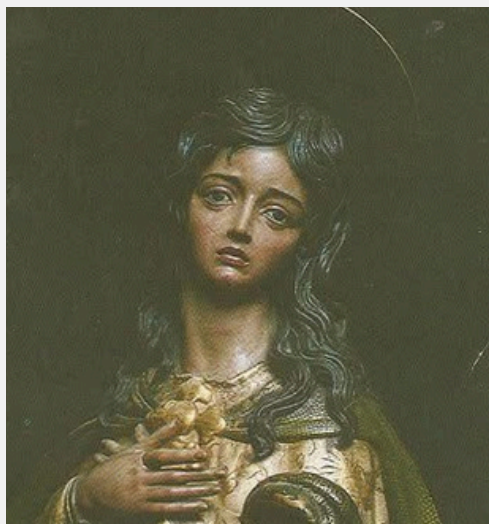
FOTOGRAFÍAS: JOSÉ BAREA



1925: El origen de un patronazgo

La proclamación de la Inmaculada Concepción como Patrona de La Línea de la Concepción en 1925 no fue un hecho aislado, sino la culminación de una devoción popular consolidada desde los orígenes de la ciudad. Esta devoción hunde sus raíces en el **contexto militar** que dio origen al municipio, donde la figura de la Virgen Inmaculada fue desde muy pronto un referente espiritual para soldados y habitantes.

El nombre de la ciudad también está ligado a esta advocación. Aunque hubo propuestas como **Línea de la Victoria**, finalmente prosperó la denominación de **La Línea de la Concepción**, por ser la Virgen bajo ese título la considerada patrona desde tiempo inmemorial. Así quedó recogido en el acuerdo adoptado el **30 de julio de 1870** por el Ayuntamiento, aunque no se consolidó oficialmente hasta 1883, cuando en los libros de actas municipales comenzó a aparecer el nombre actual.

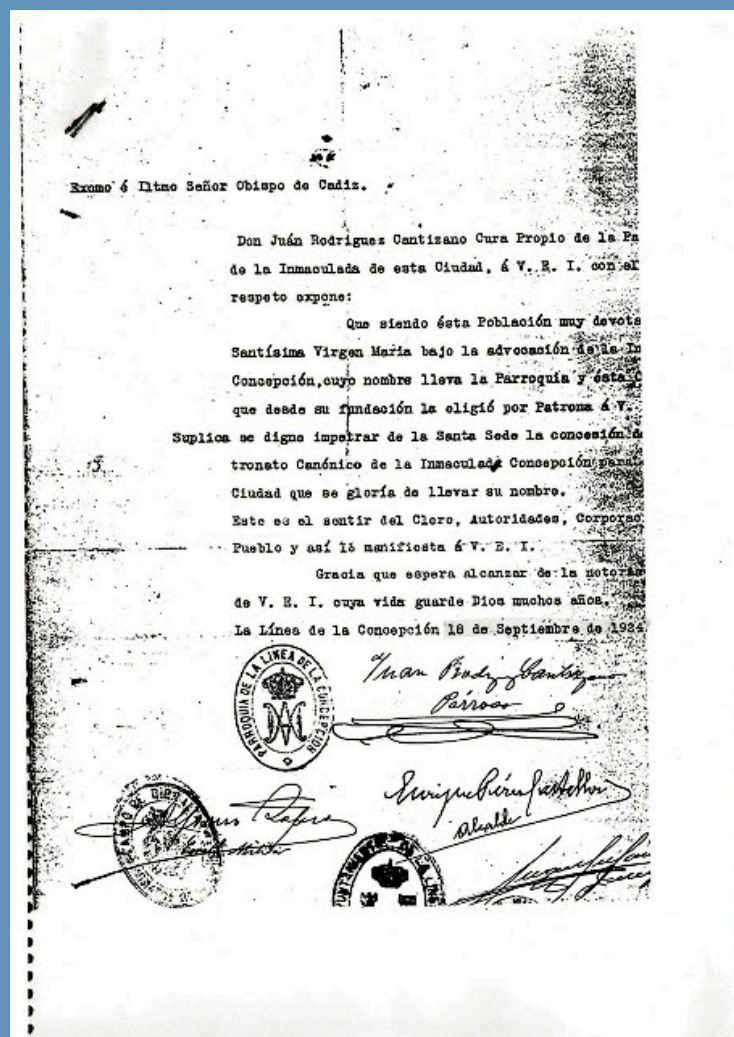


La devoción a la Inmaculada estuvo presente en la vida de los primeros linenses a través de imágenes como la de la antigua **Capilla de la Guarnición**, ubicada junto al cementerio, en la actual Plaza de la Constitución. Posteriormente fueron sucediéndose otras imágenes hasta que en 1954 el Ayuntamiento donó a la ciudad la talla actual, obra del escultor sanroqueño **Luis Ortega Bru**, que hoy preside el retablo mayor del Santuario Parroquial.

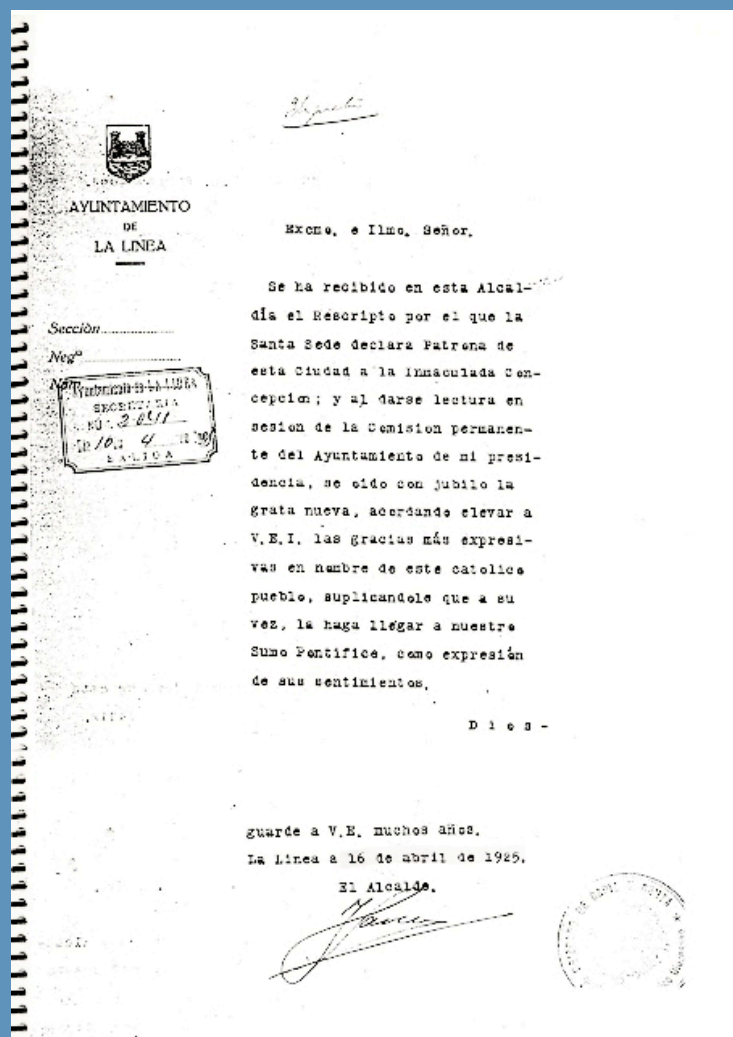
LA SOLICITUD DEL PATRONAZGO

El proceso para la concesión oficial del patronazgo comenzó formalmente en septiembre de 1924, cuando el cura párroco **Juan Rodríguez Cantizano** presentó al Obispo de Cádiz una petición para obtener el Patronato Canónico de la Inmaculada Concepción para la ciudad, subrayando que la parroquia, la ciudad y su nombre ya estaban consagrados a esta advocación. La solicitud iba acompañada de firmas y del respaldo explícito de las autoridades, corporaciones y vecinos.

El arcipreste de San Roque, en informe favorable, ratificó que lo solicitado era justo y reflejaba el sentir colectivo. El 22 de octubre de 1924, el Obispado firmó el decreto para elevar la petición a la Santa Sede. Finalmente, en **1925**, se concede oficialmente el **Patronazgo de la Inmaculada Concepción sobre La Línea**.



18 de septiembre de 1924



16 de abril de 1925

MEMORIA Y SÍMBOLOS

A lo largo del siglo XX, la ciudad ha mantenido múltiples gestos que han reforzado este vínculo. En **1936**, el Ayuntamiento aprobó la instalación de una imagen de la Inmaculada en los **Jardines Municipales**, gestionada por Servando Casas. Y en 1954, la imagen titular actual fue bendecida en un acto multitudinario, dando forma definitiva a la presencia de la Virgen en el templo principal de la ciudad.

El arraigo de esta devoción también se refleja en el ámbito militar. En tiempos de Carlos III, la Inmaculada fue proclamada **Patrona del arma de Infantería**, algo que marcaría especialmente a las guarniciones que ocuparon los terrenos del istmo linense. En textos como La Infantería a su Patrona, de Santiago Quintana de Villar, se recoge cómo soldados españoles hallaron una tabla con la imagen de la Inmaculada en una trinchera en 1585, hecho que se convirtió en símbolo de protección y victoria.

Don Francisco Martín de Rosales Lozano, Secretario del Ayuntamiento de esta Ciudad.

C e r t i f i c o : Que la Excm. Comisión Municipal Permanente en la sesión ordinaria que celebró el día dos del actual mes de diciembre, adoptó el acuerdo que sigue:

«Septimo.- Propuesta de adquisición de una imagen de la Inmaculada Concepción para el monumento de los Jardines Municipales.- El señor Alcalde propone que se adquiere, ratificando así la gestión realizada por don Servando Casas desde la Alcaldía una imagen de piedra artificial que se asemeje en armonía con la que actualmente está instalada en el monumento de los Jardines Municipales la cual está envejecida y su destrucción por las inclemencias del tiempo.- La Comisión por unanimidad convierte en acuerdo esta propuesta y acuerda que se realice el pago de su precio que importa quinientos treinta y cinco pesetas así como la de los gastos necesarios para su instalación.»

Y para que conste y surta sus correspondientes efectos expido la presente en La Línea de la Concepción a catorce de diciembre de mil novecientos treinta y seis.

Fernando Rodríguez



14 de diciembre de 1936

PALABRA, DEVOCIÓN Y CIUDAD

El sentimiento popular por la Inmaculada también se expresa en la palabra. En 1920, el soldado Gregorio Carrasco y Bogner dedicaba un poema a “su excelsa Patrona” que, aunque sencillo, demuestra cómo esta advocación era ya motivo de orgullo, identidad y fe. No es casual que desde su fundación, La Línea haya estado marcada por su nombre y por su devoción.

El patronazgo canónico de 1925 solo vino a reconocer lo que ya era una realidad viva en el pueblo, que desde su origen se había sentido ligado a la Virgen Inmaculada. Hoy, cien años después, su nombre sigue unido al de la ciudad que la eligió como guía, como protectora... y como Patrona.

¡Gloria a tí, excelsa Patrona mía!
Con inmenso placer jamás gozado,
te dedico esta humilde poesía,
que no es más que el sentir de un buen
Soldado.

Acoge con bondad en tan fausto día
lo que mi pobre pluma te ha ofrendado;
en ella va mi alma y mi alegría;
mi corazón en ella va posado.

Quisiera que mi mente fiel me fuera,
y que un himno en tu honor de ella surgiera,
mas mi mente infeliz, también me engaña,
sólo puedo decir, que es muy sincera
la fe que por tí siento, y verdadera
la adoración que tengo a tí, al Rey y a
España.





PATRONA EXCELSA DE LOS LINENSES

ROBERTO PECINO

Artista

La huella viva en la religiosidad popular

Desde su proclamación como Patrona en 1925, la Inmaculada ha sido el eje de numerosas celebraciones que han marcado la vida devocional linense: novenas, salidas extraordinarias, romerías, cultos, proclamaciones y actos institucionales. Su presencia no se limita a lo estrictamente religioso, sino que permanece sostenida por actos como la “Carrera Inmaculada, Alcaldesa Perpetua” o los cultos organizados en su honor.

También es significativa su influencia en el ámbito personal: hoy, 491 mujeres en La Línea llevan el nombre de Inmaculada, el séptimo más común entre la población femenina linense, lo que evidencia cómo esta advocación mariana ha sido transmitida de generación en generación.

La huella de la Inmaculada está también en el entorno urbano: el CEIP Inmaculada es uno de los colegios públicos más antiguos de la ciudad; el kiosco ubicado a las puertas del Santuario, negocios como clínicas, establecimientos de barrio o incluso asociaciones han adoptado su nombre, manteniendo viva su memoria en lo cotidiano.



XI Carrera Inmaculada Alcaldesa Perpetua



CEIP Inmaculada



Kiosko Inmaculada



Resonancia La Inmaculada

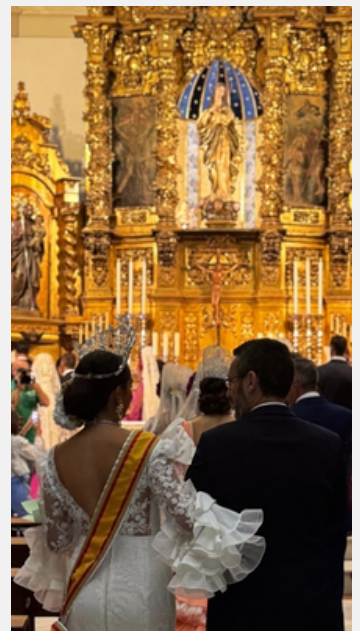
La celebración del centenario también ha tenido eco durante la pasada **Semana Santa 2025**. Varias hermandades linenses quisieron rendir homenaje a la Patrona con gestos simbólicos dentro de sus cortejos:

- La Hermandad de San Pedro incorporó un cirio conmemorativo de letras azules en el paso de palio de **María Santísima de la Salud**, una medalla de la Inmaculada entre las joyas de su Dolorosa y un exorno floral alusivo.
- La Hermandad de la Oración colocó en el fajín de **María Santísima del Amor y del Rosario** una medalla de la Asociación de Hijas de María con la imagen de la Inmaculada.



Ya en el marco de la **Velada y Fiestas** de La Línea, el Ayuntamiento quiso sumarse también a este centenario con varios gestos públicos. El escenario de la coronación de las Reinas de las Cortes de Honor estuvo presidido por la imagen de la Inmaculada Concepción, en un claro homenaje a la Patrona en el año de su centenario.

Además, como cada año, se celebró la **tradicional ofrenda floral** a la Virgen en el Santuario, acto que reunió a representantes de la ciudad y miembros de la corte ferial.



Los grandes pintores
hicieron de ti un cuadro.
Musa de Cruz Herrera,
que en una plaza
pintaba tres gracias,
y tu mientras de fondo
observabas como en ese
fino lienzo tu cara dibujaba.

Contemplando asombrada
como una mujer tan guapa
podría ser humana
vestida de ese color
azul y blanco immaculado
al igual que tu manto.
y esbozó con delicada maña
esa cara morena,

¡Ay, quién pudiera
ser de nuevo pintor
y poder volverte a mirar
y decirte una vez más
VIVA LA MADRE DE DIOS!

Fragmento Pregón juvenil a la
Inmaculada Concepción 2014

Cristian Gavira Vela

Al frente de un año histórico

Michelle Ullger Domínguez, Hermana Mayor de la Hermandad desde enero de 2023, afronta con responsabilidad y compromiso uno de los momentos más especiales para la corporación: la organización de la salida extraordinaria de la Inmaculada Concepción y la coordinación de los actos conmemorativos por el centenario de su patronazgo sobre La Línea. En esta entrevista, nos detalla cómo se ha preparado la hermandad para este acontecimiento, los principales hitos del programa y cómo están viviendo internamente este año tan significativo.

¿Qué significa para la hermandad celebrar el centenario del patronazgo de la Inmaculada sobre La Línea?

Para nosotros, como hermandad, celebrar el centenario del patronazgo de la Inmaculada sobre La Línea es una verdadera gracia. Como Hermana Mayor, puedo decir con orgullo que es un momento histórico que nos llena de emoción y nos invita a mirar hacia atrás con gratitud, y hacia adelante con ilusión. Es el reconocimiento a cien años de fe compartida, de devoción profunda, y de una presencia constante de la Virgen en la vida de nuestro pueblo.



¿Cómo se está preparando la hermandad para la Salida Extraordinaria del 15 de agosto?

Estamos viviendo una preparación intensa y muy ilusionante. Todo el equipo de la hermandad, junto a muchos colaboradores, está volcado en que esta salida extraordinaria sea digna de la ocasión. Se están cuidando todos los detalles: los ensayos, la limpieza y arreglo del paso, y la coordinación con las autoridades. Es una tarea que asumimos con responsabilidad, pero también con mucha alegría.



FOTOGRAFÍA: ROBERTO PECINO

¿Habrá alguna novedad en el paso, el cortejo o la música?

Sí, tendremos varias novedades que hemos preparado con mucho mimo. En el paso se han realizado algunas mejoras ornamentales que embellecerán aún más su presencia. En el cortejo, contaremos con representaciones especiales y con detalles que marcan la solemnidad del centenario. En cuanto a la música, hemos elegido marchas muy significativas y contaremos con formaciones que acompañarán con calidad y devoción a nuestra Patrona. Queremos que todo contribuya a un ambiente de oración y celebración.

¿Qué esperáis de la respuesta del pueblo de La Línea ese día?

Sinceramente, espero una respuesta masiva y llena de cariño, como siempre ha sabido dar La Línea a su Patrona. El pueblo es muy devoto, y sé que acompañará a la Inmaculada con el respeto, el fervor y la emoción que la ocasión merece. Estoy segura de que ese día será inolvidable para todos, y que juntos viviremos una jornada histórica de fe compartida.



¿Qué recorrido hará la procesión y qué momentos esperáis que sean más especiales?

El recorrido se publicará en breve. Ha sido pensado con mucho cariño, buscando que la Inmaculada pase por lugares significativos y accesibles para todo el pueblo. Uno de los momentos que personalmente creo que será muy especial será el paso por la Plaza de la Iglesia, donde se respira siempre un ambiente único.

También la salida y la entrada tendrán un sabor muy especial, por lo que representan.

Además, pasaremos por los Jardines Saccone, donde será muy emotivo ver a las dos Inmaculadas juntas, algo que sin duda marcará uno de los instantes más simbólicos de esta salida extraordinaria.

También se pasará por el antiguo cuartel de Infantería, un lugar con gran carga histórica y espiritual, ya que la Inmaculada es su Patrona. Cada rincón del recorrido está cargado de significado, y será una oportunidad para que la Virgen se acerque aún más a sus hijos, y para que todos vivamos un día inolvidable.

¿Cómo describirías el vínculo que tiene la Inmaculada con la ciudad y sus vecinos?

El vínculo entre la Inmaculada y La Línea es algo que va más allá de lo religioso: es parte de nuestra identidad. Ella está presente en los corazones de muchas generaciones, en los momentos difíciles y en los de alegría. Como Hermana Mayor, tengo la oportunidad de ver cada día ese amor que la ciudad le profesa, y es algo que emociona. La Inmaculada es madre, es consuelo, es guía. Y su relación con La Línea es, sin duda, uno de los mayores tesoros que tenemos como comunidad.

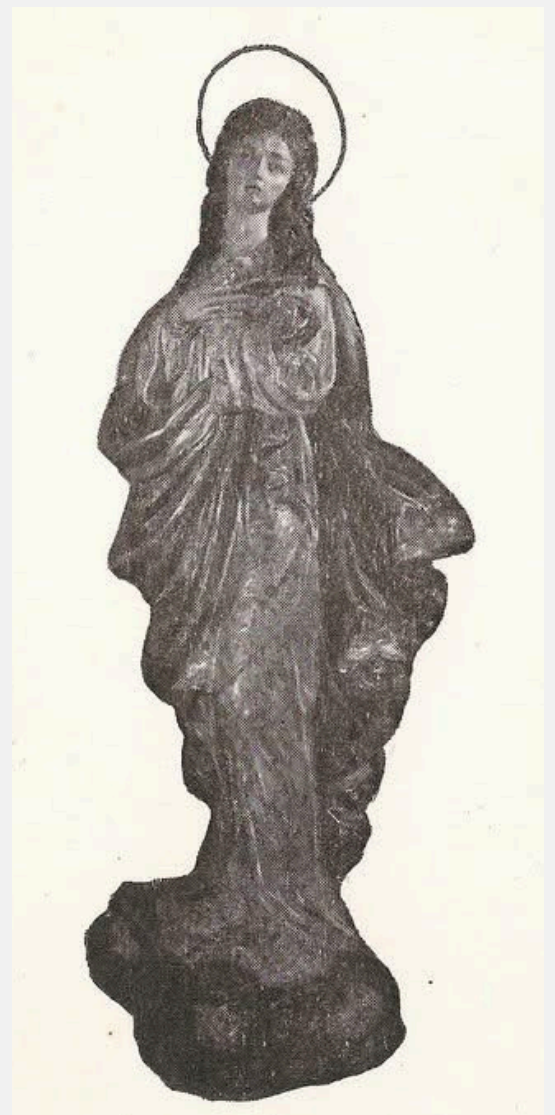


Análisis artístico de la imagen, su paso y su historia patrimonial

Presidiendo el retablo mayor del Santuario de la Inmaculada Concepción se encuentra la imagen titular de la Patrona de La Línea, una escultura de notable fuerza expresiva y cuidada ejecución formal realizada en 1954 por el escultor sanroqueño Luis Ortega Bru, figura clave del imaginero andaluz del siglo XX. La talla fue donada por la Duquesa de Porcent a la parroquia, convirtiéndose desde entonces en referente devocional y elemento central del culto mariano de la ciudad.

La obra se inscribe dentro de la tradición iconográfica de la Inmaculada, tomando como base dos textos fundamentales del Nuevo Testamento: el saludo del Arcángel Gabriel en la Anunciación ("Salve, llena de gracia, el Señor es contigo") y el pasaje del Apocalipsis que describe a una mujer "vestida del sol, con la luna bajo sus pies y una corona de doce estrellas sobre su cabeza". Esta doble referencia teológica queda plasmada en una imagen de profundo simbolismo, donde lo doctrinal convive con una marcada sensibilidad emocional.

En el tratamiento de la cabeza destaca el giro ascendente del rostro, que expresa una actitud de recogimiento y trascendencia, proyectando la mirada hacia lo alto en un gesto de búsqueda espiritual. El cabello, oscuro y abundante, desciende desde las sienes en mechones fluidos, envolviendo el cuello y cayendo con armonía sobre los hombros, contribuyendo a reforzar la verticalidad del conjunto.



El esquema compositivo responde a los cánones del manierismo, con una línea serpentinata que recorre el cuerpo y genera un ritmo ascendente lleno de dinamismo. Esta disposición formal no solo favorece la verticalidad simbólica de la pieza, sino que también la adapta perfectamente a su función procesional. La disposición del ropaje, con pliegues amplios y estilizados, otorga a la figura una sensación de ligereza y elevación, propia del modelo de la Virgen gloriosa.

El resultado es una imagen de equilibrio entre dulzura y solemnidad, que invita a la contemplación pero también a la emoción devocional, capaz de dialogar tanto con el silencio del templo como con el movimiento y la música de las calles durante su salida procesional.



Historia devocional y patrimonial

Aunque la Hermandad de Gloria como tal fue fundada en 2004, la devoción popular a la Inmaculada se remonta a los orígenes de la ciudad. El 8 de diciembre de 1925, La Línea la proclamó oficialmente Patrona, en un acto que no hizo más que refrendar una fe viva y extendida. Desde entonces, la Virgen ha salido cada 8 de diciembre en procesión, siendo venerada por generaciones enteras.



Antes de la fundación de la Hermandad, la Congregación Mariana de Damas y Caballeros de la Inmaculada, erigida en 1957 y actualizada en 1998, era la responsable de la organización de los actos patronales y de su salida procesional.

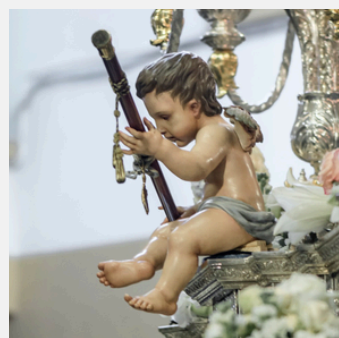
Desde su erección canónica, la Hermandad ha vivido momentos de enorme valor como la salida extraordinaria de 2004 con motivo del 150 aniversario del dogma, o la de 2010 por el 250 aniversario del patronazgo de la Inmaculada sobre España.

El paso y su patrimonio

El patrimonio material de la Hermandad ha experimentado una notable evolución en los últimos años. En 2013 se incorporó la actual canastilla del paso, acompañada de seis candelabros de guardabrisas, procedentes de la Hermandad de la Divina Pastora de Málaga.

Además, la Inmaculada Concepción fue nombrada Alcaldesa Perpetua de La Línea de la Concepción mediante acuerdo plenario, recibiendo el bastón de mando y la medalla de la ciudad en una ceremonia de carácter institucional. Ambos símbolos fueron sostenidos por una figura angélica esculpida por Ángel Pantoja Carrasco.

En 2018 se incorporaron al ajuar de la Virgen nuevas piezas de especial valor, como la corona y las ráfagas, diseñadas y ejecutadas por el joyero madrileño Isidoro Hernández, gracias a la donación del hermano Juan Manuel Guzmán. En el mismo año, la imagen estrenó también un halo destinado a los cultos. Entre otras incorporaciones patrimoniales destaca el banderín del grupo joven, presentado en 2013 y utilizado desde entonces en las salidas procesionales.







LA LINEA

por la

INMACULADA CONCEPCION

En la clausura del Año Mariano.

Día 7

1.º A las 11.30 de la noche, Rosario cantado, desde la Parroquia de la Inmaculada hasta el monumento en los Jardines Municipales y regreso con las Autoridades bajo mazas.

2.º A las 12.30, en la Plaza de la Iglesia, Bendición de la **nueva imagen** de Nuestra Excelsa Patrona, donada por este Excmo. Ayuntamiento, y Misa Solemne con asistencia de las Autoridades. Sermón, Sagrada Comunión, Consagración al Corazón de María y Salve Gregoriana.

Día 8

A las 2 de la tarde (día de la Madre), Comida a 100 ancianas en los Comedores de San Pedro.

Y a las 5, **MAGNA PROCESION** en la que todas las imágenes de la Santísima Virgen, de las diferentes Parroquias de la Ciudad, darán cortejo a nuestra Santísima Patrona.

¡LINENSE!

La Santísima Virgen te espera.

Tu fe y tu honor de buen católico están empeñados en este homenaje.

¡No faltes a la cita!

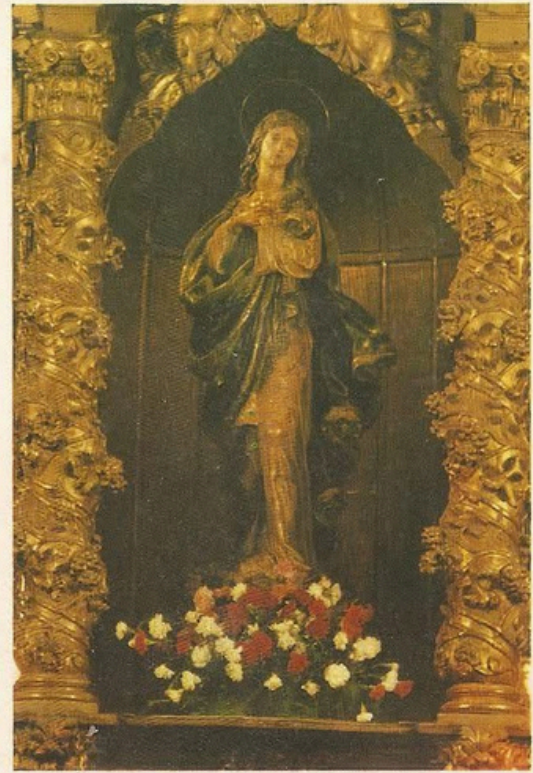
La Plaza de la Iglesia y los Jardines Municipales estarán bellamente alumbrados.

SUPLICA IMPORTANTE

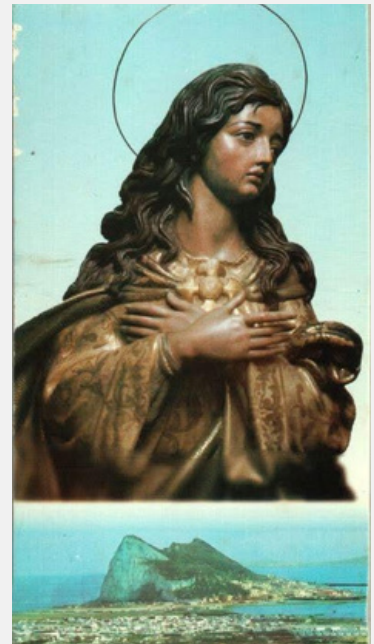
Se ruega al vecindario exteriorice su fervor y entusiasta colaboración, colocando colgaduras en balcones y ventanas y obsequien con la delicadeza **de unas flores** al paso de la nueva imagen, que desde ahora será nuestra Divina Protectora.

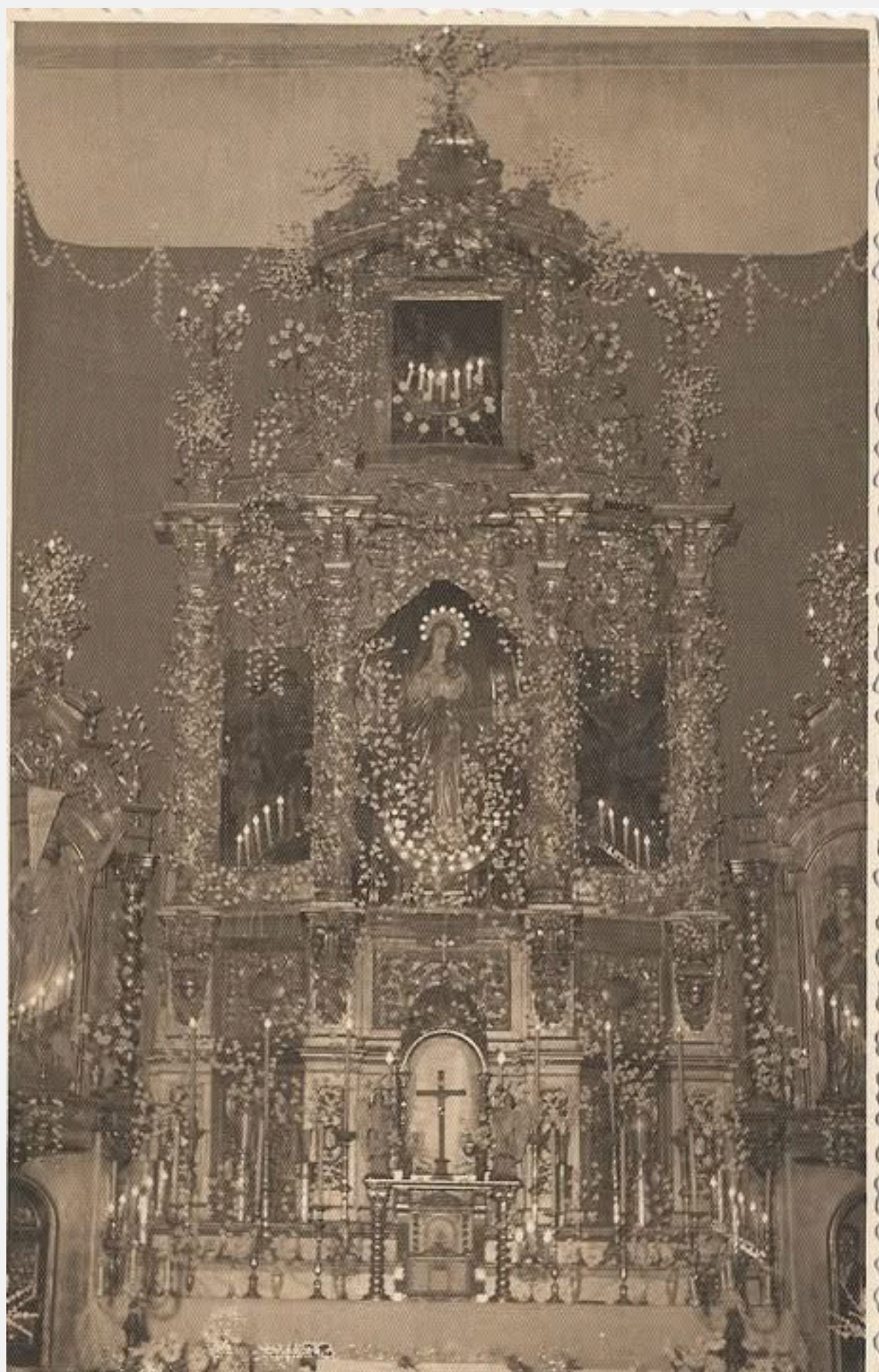
¡Viva La Línea DE LA CONCEPCION!





Inmaculada Concepción
PATRONA DE LA LINEA







LA SALIDA EXTRAORDINARIA



ITINERARIO

Plaza de la Iglesia, Pasaje José Torres Vico, Rafael de León, Avenida de España, Lutgardo López Muñoz, Carboneros, Plaza de la Constitución, Real y Plaza de la Iglesia.

ACOMPañAMIENTO MUSICAL

El acompañamiento musical estará a cargo de la Banda Municipal de Música "Ciudad de La Línea" y durante la Procesión distintos coros y artistas locales ofrecerán sus cantos a la Inmaculada Concepción.

Inmaculada Virgen María
De los luceros claro fulgor
Casta Doncella, que sin pecado
Viniste al mundo, como una flor.

Paloma blanca como la luna
Fragante lirio de Mayo Azul
Azul y blanco tiendes tu manto
Sobre este noble pueblo andaluz.

Todos tus hijos emocionados
Puestos de hinojo ante tu altar
Traen en sus voces esta plegaria
Que humildemente quieren cantar.

Patrona excelsa de los linenses
Que te veneran de corazón
Desde tu trono del paraíso
No olvides nunca nuestro rincón.

HIMNO A LA INMACULADA CONCEPCIÓN



1925-2025

CENTENARIO DEL PATRONAZGO



EL COFRADE LINENSE